

2. 道路橋 点検結果一覽表

2.1 点検結果総括表

2.2 点検結果一覽表

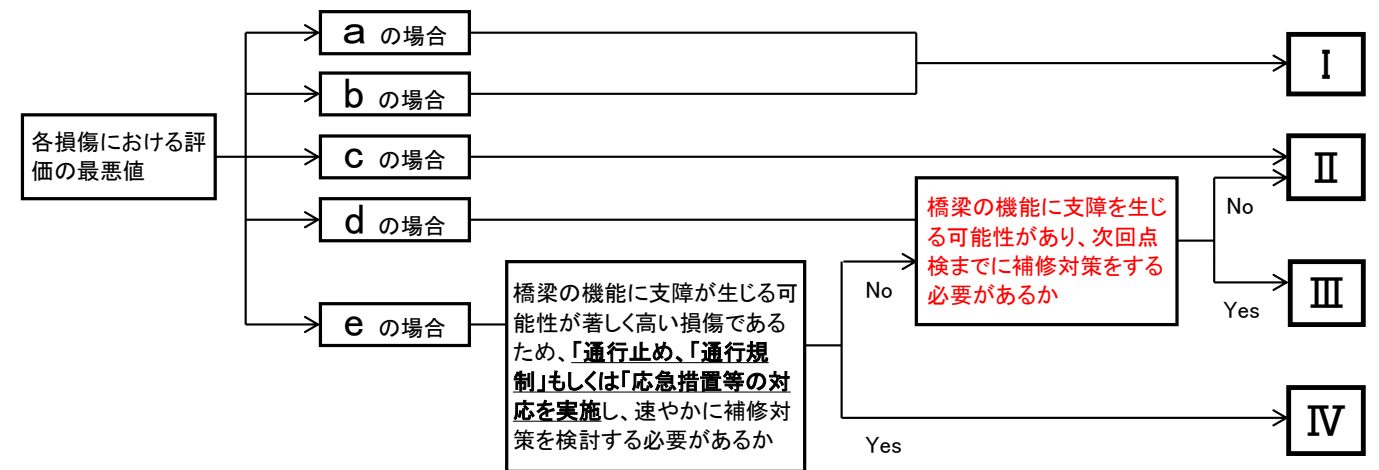
2.1 点検結果総括表

健全度の診断 (判定区分)	鬼北町
I	0
II	64
III	11
IV	0
合計	75

愛媛県橋梁定期点検マニュアル(令和4年8月改訂)「6.1 部材単位の健全性の診断」(P.22)より

表-6.1 健全度の総合評価 判定区分

区分	状態
I 健全	道路橋の機能に支障が生じていない状態
II 予防保全段階	道路橋の機能に支障が生じていないが、予防保全の観点から措置を講ずることが望ましい状態
III 早期措置段階	道路橋の機能に支障が生じる可能性があり、早期に措置を講ずべき状態
IV 緊急措置段階	道路橋の機能に支障が生じている、又は生じる可能性が著しく高く、緊急に措置を講ずべき状態



(1) 定期点検内容

1) 損傷の種類

対象とする損傷の種類は、「愛媛県橋梁定期点検マニュアル(令和4年8月改訂)」(P.9~13)に準拠し、下表の13種類は必ず実施する。

表2.1 点検項目の種類

材料	損傷の種類	
鋼部材	01	腐食
	02	亀裂
	03	破断
	04	ゆるみ・脱落
	05	防食機能の劣化
コンクリート部材	06	ひびわれ
	07	剥離・鉄筋露出
	08	漏水・遊離石灰
	09	床版ひびわれ
	17	洗掘
その他	12	支承部の機能障害
	13	路面の凹凸
	14	舗装の異常

2) 点検対象部材

点検において対象とする部材は、下表のとおりとする。健全性の診断は、「*印」の主要部材に着目して、最も厳しい健全性の診断結果で代表させる。

「愛媛県橋梁定期点検マニュアル(令和4年8月改訂)」(P.23)及び「橋梁点検の実務について」(愛媛県土木部道路都市局道路維持課)(令和2年10月)(P.14)

上部構造		下部構造		溝橋(ボックスカルバート)																											
上部構造	*主桁	下部構造	*橋脚	柱部・壁部	※注1	*頂版																									
	*主桁ゲルバー部		梁部	*側壁																											
	*横桁		隅角部・接合部	*底版																											
	*縦桁		*橋台	胸壁	隔壁	その他																									
	*床版			堅壁																											
	対傾構			翼壁																											
	横構		*基礎	その他	翼壁		その他																								
	上横構				周辺地盤																										
	下横構				路上																										
	*上・下弦材		*斜材、垂直材	*橋門構	*格点	*斜材、垂直材のコンクリート埋込部	*支承本体	H形鋼桁橋	上部構造	*主桁																					
*斜材、垂直材	落橋防止システム	*床版																													
*橋門構	沓座モルタル	支承部							支承本体																						
*格点	台座コンクリート	その他																													
*斜材、垂直材のコンクリート埋込部	アーチ	*アーチリブ	*補剛材	*吊り材	*支柱	*橋門構	*格点	*吊り材等のコンクリート埋込部	*主桁(桁)	*主構(脚)	*斜材	*塔柱	塔部水平材	塔部斜材	*外ケーブル	*PC定着部	その他	*基礎	*橋脚	*橋台	*支承本体	H形鋼桁橋	RC床版橋	※注3	上部構造	*主桁					
*吊り材等のコンクリート埋込部																											高欄	RC床版橋	上部構造	*主桁	
*アーチリブ																											防護柵	※注3	上部構造	*主桁	
*補剛材																											地覆				*支承本体
*吊り材																											中央分離帯				
*支柱																											伸縮装置(後打ちコンクリートを含む)				
*橋門構																											遮音施設				
*格点																											照明施設				
*吊り材等のコンクリート埋込部																											標識施設				
*主桁(桁)																											縁石				
*主構(脚)	舗装(橋台背面アプローチ部を含む)																														
*斜材	排水施設	排水ます	排水管	その他																											
*塔柱	点検施設	添架物		袖擁壁																											
塔部水平材																															
塔部斜材																															
*外ケーブル																															
*PC定着部																															
その他																															

※: 部位部材区分の「*印」は、「主要部材」を示す。

注1) 溝橋(ボックスカルバート)の部位・部材区分、対象とする項目を適用する場合は、以下の条件を満足すること。ただし、極端に部材厚が薄かったり、偏土圧を受けるなどで断面力分布が複雑になるものは、適用の可否を検討すること。

①道路土工カルバート工指針平成22年3月(社団法人日本道路協会)に示される以下の溝橋であること。

解表1-1 従来型カルバートの適用範囲

カルバートの種類	項目	適用土かぶり(m)※1)	断面の大きさ(m)
剛性ボックスカルバート	ボックスカルバート	0.5 ~ 20	内空幅B: 6.5まで 内空高H: 5まで
	門形カルバート	0.5 ~ 6 ※2)	内空幅B: 5まで 内空高H: 2.5まで
アーチカルバート	場所打ちコンクリートによる場合	10以上	内空幅B: 8まで
	プレキャスト部材による場合	0.5 ~ 14 ※2)	内空幅B: 3まで 内空高H: 3.2まで

②ボックスの各辺の周長方向に継手がないもの。

③内空において人が侵入する恐れがない。

注2) H形鋼桁橋の部位・部材区分、対象とする項目を適用する場合は、以下の条件を満足すること。

①橋長15m以下の第三者被害の恐れのない単径間橋であること。

②熱間圧延で製造された形鋼で、現場溶接継手やボルト継手がないもの。

注3) RC床版橋の部位・部材区分、対象とする項目を適用する場合は、以下の条件を満足すること。

①橋長15m以下の第三者被害の恐れのない単径間橋であること。

②充実断面を有するもの。

2.2 点検結果一覧表

(令和4年 点検結果)

(その1)

橋梁番号 橋梁名	調査年度	上部構造					下部構造				支承部				路上					その他	健全性の診断	備考
		主桁	横桁	縦桁	床版	その他	橋脚	橋台	基礎	その他	支承本体	落橋防止システム	その他	その他	舗装	伸縮装置	高欄・防護柵	地覆	その他			
8 北川上組橋	H29	II ひびわれ						II ひびわれ	I					II 土砂詰まり		II 防食機能の劣化	II 変形・欠損	II 土砂詰まり	II 防食機能の劣化	II		
	R4	II ひびわれ						II ひびわれ	I			I		I	I	II 防食機能の劣化	II 変形・欠損	II 防食機能の劣化	II 防食機能の劣化	II		
9 神社前橋	H29	II 防食機能の劣化			II 剥離・鉄筋露出			III ひびわれ	II その他(6)植生					II 舗装の異常			II その他(6)植生	II 土砂詰まり	II 防食機能の劣化	III		
	R4	II 防食機能の劣化			III 剥離・鉄筋露出			II ひびわれ	II その他(6)植生					II 路面の凹凸			II 変形・欠損	II 漏水・滞水	II 防食機能の劣化	III		
10 小田橋	H29	II 漏水・滞水						II 漏水・滞水	I					I		II 防食機能の劣化	I	II 漏水・遊離石灰	II 防食機能の劣化	II		
	R4	II 漏水・遊離石灰						II 剥離・鉄筋露出	I					I	I	II 防食機能の劣化	II ひびわれ	II 防食機能の劣化	II ひびわれ	II		
12 桑園橋	H29	II ひびわれ	II その他(6)ジャンカ		II ひびわれ			II 漏水・滞水	I					II 路面の凹凸		II 剥離・鉄筋露出	II 変形・欠損	II 変形・欠損		III	腐食による支承の機能障害が疑われる	
	R4	II ひびわれ	II その他(6)豆板		II 床版ひびわれ			II 漏水・滞水	I					II 路面の凹凸	II 土砂詰まり	II 剥離・鉄筋露出	II 変形・欠損	II 変形・欠損		III		
13 奈良馬舟橋	H29	II ひびわれ			II ひびわれ			II ひびわれ	I					II 舗装の異常	II 路面の凹凸	II 防食機能の劣化	II その他(6)植生		II ひびわれ	II		
	R4	II ひびわれ			II 床版ひびわれ			II ひびわれ	I					II 舗装の異常	II 路面の凹凸	II 防食機能の劣化	I	II 腐食	II 腐食ひびわれ	II		
18 小反丈橋	H29	II 剥離・鉄筋露出	II 剥離・鉄筋露出		II 剥離・鉄筋露出			II 変形・欠損	II 土砂詰まり					II 舗装の異常		II 変形・欠損	II 変形・欠損	II 破断	II 防食機能の劣化	II		
	R4	II ひびわれ	II 剥離・鉄筋露出		II 剥離・鉄筋露出			II 変形・欠損	I					II 舗装の異常		II 防食機能の劣化	II 変形・欠損	II 破断	II 腐食	II		
19 長谷橋	H29	I						II 漏水・滞水	I					II 土砂詰まり		II 防食機能の劣化	II 変形・欠損	II 土砂詰まり	I	II		
	R4	II 漏水・遊離石灰						II 漏水・滞水	I					I	I	II ゆるみ・脱落	II 変形・欠損	II 防食機能の劣化	II 腐食	II		
23 本谷橋	H29	II ひびわれ						II ひびわれ	I					II 舗装の異常	II ひびわれ	II 防食機能の劣化	II 変形・欠損	I	II 防食機能の劣化	II		
	R4	II ひびわれ						II ひびわれ	I					I	II 舗装の異常	II ひびわれ	II 防食機能の劣化	II 変形・欠損	II 防食機能の劣化	II		
24 本谷1号橋	H29	II ひびわれ						II ひびわれ	I					II 路面の凹凸	II 路面の凹凸	II ひびわれ	II ひびわれ		II 漏水・遊離石灰	II		
	R4	II ひびわれ						II 漏水・遊離石灰	I					II 路面の凹凸	II 路面の凹凸	II ひびわれ	II ひびわれ	I	II 腐食	II		

健全性の診断		
	H29年度	R4年度
I	0	1
II	67	64
III	9	11
IV	0	0

(全 76橋)

主部材

橋梁番号 橋梁名	調査年度	上部構造					下部構造				支承部				路上					その他	健全性の診断	備考
		主桁	横桁	縦桁	床版	その他	橋脚	橋台	基礎	その他	支承本体	落橋防止システム	その他	その他	舗装	伸縮装置	高欄・防護柵	地覆	その他			
25 関山橋	H29	II 防食機能の劣化			II 剥離、鉄筋露出	II 防食機能の劣化		II 剥離、鉄筋露出	II 剥離、鉄筋露出		III 腐食		III ゆるみ・脱落		II 路面の凹凸		II 防食機能の劣化	I	II 土砂詰まり	II 防食機能の劣化	II	腐食による支承の機能障害が疑われる
	R4	II 防食機能の劣化			II 剥離・鉄筋露出	II 防食機能の劣化		II 剥離・鉄筋露出	II 剥離・鉄筋露出		III 腐食		III ゆるみ・脱落		I	I	II 防食機能の劣化	I	II 変形・欠損	II 防食機能の劣化	III	
28 アカズエ橋	H29	II 剥離・鉄筋露出						II 漏水・遊離石灰	I		I				II 舗装の異常		II 変形・欠損	II その他(6)植生	I		II	
	R4	II 剥離・鉄筋露出						II 漏水・遊離石灰	I		I				II 舗装の異常		II 変形・欠損	I	I		II	
29 白王橋	H29	II 漏水・遊離石灰						II 漏水・遊離石灰	I		I				II 舗装の異常		I	I		II 防食機能の劣化	II	
	R4	II 剥離・鉄筋露出						II 漏水・遊離石灰	I		I				II 舗装の異常	II 土砂詰まり	I	I		II 防食機能の劣化	II	
30 竹ヶ谷橋	H29	II 漏水・遊離石灰						I	I						II 舗装の異常		II 防食機能の劣化	II 漏水・遊離石灰	II 土砂詰まり		II	
	R4	II ひびわれ						I	I		I				II 舗装の異常	II 土砂詰まり	II 防食機能の劣化	II 漏水・遊離石灰	I		II	
31 前田橋	H29	II 腐食	II 腐食		II ひびわれ	II 腐食		II 剥離・鉄筋露出	I		I		II 防食機能の劣化		I		II 防食機能の劣化	II 漏水・遊離石灰		II 防食機能の劣化	II	
	R4	II 防食機能の劣化	II 防食機能の劣化		II 床版ひびわれ	II 腐食		II 剥離・鉄筋露出	I		II 変色・劣化(2)		II 防食機能の劣化		II 変形・欠損	II 土砂詰まり	II 防食機能の劣化	II 剥離・鉄筋露出	II 防食機能の劣化	I	II	
32 石の本橋	H29	II 剥離・鉄筋露出						I	I						I		II 防食機能の劣化	II 漏水・遊離石灰	I		II	
	R4	II 剥離・鉄筋露出						I	I		I				I	II 土砂詰まり	II ゆるみ・脱落	II 漏水・遊離石灰	I	II 防食機能の劣化	II	
33 神社前橋	H29	II 漏水・遊離石灰						II その他(1)不法占有	I		I				II 舗装の異常		II 防食機能の劣化	I	II 防食機能の劣化		II	
	R4	II 漏水・遊離石灰						II その他(1)不法占有	I		I				II 舗装の異常	II 土砂詰まり	II 防食機能の劣化	II 変形・欠損	II 腐食	II 防食機能の劣化	II	
34 丸地橋	H29	II 腐食	II 防食機能の劣化		II 剥離・鉄筋露出			II 漏水・滞水	I		II		II 腐食	II 土砂詰まり	II 舗装の異常	II 遊間の異常	I	II 変形・欠損	II 腐食	I	II	次回点検でIII評価となる可能性が高い
	R4	II 腐食	II 防食機能の劣化		II 漏水・遊離石灰			II 漏水・滞水	I		III 腐食		II 腐食		II 舗装の異常	II 変形・欠損	I	II 変形・欠損	II 腐食	II 防食機能の劣化	II	
38 板越橋	H29	II 漏水・遊離石灰			II 漏水・遊離石灰			II ひびわれ	I		I				II 路面の凹凸	II 変形・欠損	II ひびわれ	II 変形・欠損	II 土砂詰まり	II 防食機能の劣化	II	
	R4	II 漏水・滞水			II その他(6)鋼材露出			II ひびわれ	I		I				II 舗装の異常	II 防食機能の劣化	II ひびわれ	II 変形・欠損	I	II 防食機能の劣化	II	

橋梁番号 橋梁名	調査年度	上部構造					下部構造				支承部				路上					その他	健全性の診断	備考
		主桁	横桁	縦桁	床版	その他	橋脚	橋台	基礎	その他	支承本体	落橋防止システム	その他	その他	舗装	伸縮装置	高欄・防護柵	地覆	その他			
40 老呂橋	H29	II 漏水・遊離 石灰			II 剥離・鉄筋 露出			II 変形・欠損	II ひびわれ		II 変形・欠損			II 土砂詰まり	※	II 剥離・鉄筋 露出	I	II 漏水・遊離 石灰	I	II	※今回点検で合材注 入部を伸縮装置とし て評価	
	R4	II ひびわれ			II 剥離・鉄 筋露出		II 漏水・遊 離石灰	II ひびわれ		II 変色・劣化(2)			II 路面の凹凸	I	II 剥離・鉄 筋露出	I	II 漏水・遊 離石灰	I	II			
42 山神王橋	H29	II ひびわれ					II ひびわれ	I		II その他(6)			I		II 防食機能の 劣化	I	I		II			
	R4	I ひびわれ					II ひびわれ	I		II その他(6) 植生			II 舗装の異常	II 土砂詰まり	II 防食機能 の劣化	I	II 防食機能 の劣化		II			
43 岩迫橋	H29	II 漏水・滞水					II ひびわれ	I		II 変色・劣化			II 土砂詰まり		I	II ひびわれ	II 防食機能の 劣化		II			
	R4	II ひびわれ					I ひびわれ	I		II 変色・劣化(2)			I	II 土砂詰まり	II 防食機能 の劣化	II ひびわれ	II 防食機能 の劣化		II			
49 岡の花橋	H29	II 漏水・遊離 石灰			I		II その他(6) 不法占用	I		I		I	II 舗装の異常	II ひびわれ	II 防食機能の 劣化	II ひびわれ	II 土砂詰まり		II			
	R4	II 漏水・遊 離石灰			I		II その他(1) 不法占用	I		I		I	II 舗装の異常	II ひびわれ	II 防食機能 の劣化	II ひびわれ	II 防食機能 の劣化	II 防食機能 の劣化	II			
52 登尾橋	H29	II 剥離・鉄筋 露出	II 剥離・鉄筋 露出		II 漏水・滞水		I	I		II 腐食			II 土砂詰まり		II 欠損	I	II 漏水・滞水		II			
	R4	II 剥離・鉄 筋露出	II 剥離・鉄 筋露出		II 漏水・滞水		I	I		II 防食機能 の劣化			I		II 変形・欠損	I	II 漏水・滞水		II			
53 集会所下橋	H29	II 漏水・遊離 石灰					II ひびわれ	I					II 舗装の異常			II 漏水・遊離 石灰	I		II			
	R4	II 漏水・遊 離石灰					II ひびわれ	I		I			II 舗装の異常	II 土砂詰まり		II 漏水・遊 離石灰	I		II			
54 大畑2号橋	H29	II 漏水・遊離 石灰					II 漏水・遊離 石灰	I					I		II 防食機能の 劣化	I	II 腐食	II 防食機能の 劣化	II			
	R4	II ひびわれ					II ひびわれ	I		I			II 路面の凹凸	I	II 防食機能 の劣化	I	II 腐食	II 防食機能 の劣化	II			
61 久保川12号橋	H29	II 剥離・鉄筋 露出	II 剥離・鉄筋 露出		II 剥離・鉄筋 露出		II 剥離・鉄筋 露出	I		II 腐食			II 舗装の異常		II 腐食	II 土砂詰まり		II 変形・欠損	II			
	R4	II 剥離・鉄 筋露出	II 剥離・鉄 筋露出		II 剥離・鉄 筋露出		II 剥離・鉄 筋露出	I		II 防食機能 の劣化			II 舗装の異常		II 防食機能 の劣化	II 剥離・鉄 筋露出		II 変形・欠損	II			
64 無名1号橋	H29	III 腐食	II 腐食		II 剥離・鉄筋 露出		II 剥離・鉄筋 露出	I		III 腐食		III 腐食	II 路面の凹凸		II 腐食	II 変形・欠損	II 土砂詰まり		III			
	R4	III 腐食	II 腐食		III 床版ひびわれ		III ひびわれ	I		III 腐食		III 腐食	II 路面の凹凸	II 土砂詰まり	II 腐食	II 変形・欠損	II 腐食		III			

橋梁番号 橋梁名	調査年度	上部構造					下部構造				支承部				路上					その他	健全性の診断	備考
		主桁	横桁	縦桁	床版	その他	橋脚	橋台	基礎	その他	支承本体	落橋防止システム	その他	その他	舗装	伸縮装置	高欄・防護柵	地覆	その他			
65 無名2号橋	H29	II その他(6) 木片						II 剥離・鉄筋 露出	I		I				II 土砂詰まり	II 土砂詰まり	II その他(6) 番線	I	II 土砂詰まり		II	
	R4	II その他 (6)木片						II その他(6) 鋼材露出	I		I				I	II 土砂詰まり	II その他(6) 鋼材露出	I	I		II	
66 無名橋	H29	II 剥離・鉄筋 露出						II 剥離・鉄筋 露出	I		I				II 路面の凹凸	II 土砂詰まり	II 腐食	II ひびわれ	II 土砂詰まり		II	
	R4	II 剥離・鉄 筋露出						II 剥離・鉄 筋露出	I		I				II 路面の凹凸	I	II 防食機能 の劣化	II ひびわれ	I		II	
68 無名橋	H29	II ひびわれ		I				II 不法占用	I						II 変形・欠損		II 防食機能の 劣化	II 変形・欠損	I		II	
	R4	III ひびわれ			II 床版ひびわれ			II ひびわれ	I		II 変形・欠損				II 変形・欠損	II その他(6) 植生	II 防食機能 の劣化	II 変形・欠損	I		III	
69 鳥居の前橋	H29	II ひびわれ						I	I		II 変色・劣化				II 舗装の異常		II 防食機能の 劣化	I	II 土砂詰まり		II	
	R4	II ひびわれ						II 剥離・鉄 筋露出	I		II 変色・劣 化(2)				II 舗装の異常	II 土砂詰まり	II 防食機能 の劣化	I	II 腐食		II	
70 新開橋	H29	II 漏水・遊離 石灰	II ジャンカ		II 漏水・遊離 石灰			II 漏水・遊離 石灰	I		II 腐食				II 土砂詰まり		II 腐食	II 剥離・鉄筋 露出	II 破断	II 防食機能の 劣化	II	
	R4	II 漏水・遊 離石灰	II その他(6) 豆板		II 漏水・遊 離石灰			II 漏水・遊 離石灰	I		II 腐食				II 路面の凹凸		II 腐食	II 剥離・鉄 筋露出	II 破断	II 防食機能 の劣化	II	
77 下大野本線1号橋	H29	II 漏水・滞水						II 漏水・滞水	I		I				II 舗装の異常		II 防食機能の 劣化	I			II	
	R4	II 漏水・滞水						II 漏水・滞水	I		I				II 舗装の異常		II 防食機能 の劣化	II その他(6) 植生			II	
78 下大野本線2号橋	H29	II 漏水・滞水						II 漏水・滞水	I		I				II 土砂詰まり		II 防食機能の 劣化	I			II	
	R4	II 漏水・滞水						II ひびわれ	I		I				II 舗装の異常		II 防食機能 の劣化	I			II	
79 中尾坂1号橋	H29	III 剥離・鉄筋 露出			II 剥離・鉄筋 露出			II 土砂詰まり	II 洗掘						II 舗装の異常			II 漏水・遊離 石灰	II 土砂詰まり		III	
	R4	III 剥離・鉄 筋露出			II 剥離・鉄 筋露出			II 漏水・滞水	II 洗掘						II 舗装の異常			II ひびわれ	I	I	III	
80 中尾坂2号橋	H29	I						II 漏水・遊離 石灰	I		I				II 舗装の異常		II 防食機能の 劣化	II 土砂詰まり	II 防食機能の 劣化		II	
	R4	I						II 漏水・遊 離石灰	I		I				II 舗装の異常		II 防食機能 の劣化	II 変形・欠損	II 防食機能 の劣化		II	

橋梁番号 橋梁名	調査年度	上部構造					下部構造				支承部				路上					その他	健全性の診断	備考
		主桁	横桁	縦桁	床版	その他	橋脚	橋台	基礎	その他	支承本体	落橋防止システム	その他	その他	舗装	伸縮装置	高欄・防護柵	地覆	その他			
81 お大師橋	H29	II その他(6) 植生	II 漏水・滞水		II 剥離・鉄筋 露出			II 漏水・滞水	I		II 腐食			II 路面の凹凸		II 腐食	II その他(6) 植生			II		
	R4	II その他(6) 植生	II 漏水・滞水		II 剥離・鉄筋 露出			II 漏水・滞水	I		II 防食機能 の劣化			II 路面の凹凸	I	II 防食機能 の劣化	II その他(6) 苔植生			II		
85 湯野々橋	H29	II ひびわれ	II ひびわれ		II ひびわれ			II 剥離・鉄筋 露出	I		I			II 路面の凹凸		II 腐食	II ひびわれ	II 漏水・滞水	II 防食機能の 劣化	II		
	R4	II ひびわれ	II ひびわれ		II 床版ひびわれ			II 剥離・鉄筋 露出	I		I			I		II 防食機能 の劣化	II ひびわれ	I	II 変形・欠損	II		
91 下城橋	H29	II ひびわれ						II ひびわれ	I		I			II 路面の凹凸		II ゆるみ・脱落	II ひびわれ	II 土砂詰まり	II 防食機能の 劣化	II		
	R4	II ひびわれ						II ひびわれ	I		II 変形・欠損			II 路面の凹凸	I	II 防食機能 の劣化	II ひびわれ	I	II 防食機能 の劣化	II		
98 無名橋	H29	II ひびわれ						I	I					II 路面の凹凸		II 防食機能の 劣化	II 変形・欠損	I	I	II		
	R4	II ひびわれ						II ひびわれ	I		II 変色・欠損			II 路面の凹凸	I	II 防食機能 の劣化	II 変形・欠損	I	I	II		
99 無名橋	H29	II 剥離・鉄筋 露出	II ひびわれ		II ひびわれ			II 漏水・滞水	I		I			II 路面の異常		II 腐食	I	II 土砂詰まり	II 腐食	II		
	R4	II 剥離・鉄筋 露出	II ひびわれ		II ひびわれ			II 漏水・滞水	I		II 土砂詰まり			II 路面の凹凸	II 土砂詰まり	II 防食機能 の劣化	I	I	II 防食機能 の劣化	II		
101 滝谷橋	H29	II ひびわれ	II その他(6) 鋼材露出		II 漏水・遊離 石灰			II 剥離・鉄筋 露出	I		II 土砂詰まり			II 土砂詰まり		II 防食機能の 劣化	II 土砂詰まり			II		
	R4	II ひびわれ	II その他(6) 鋼材露出		II 漏水・遊離 石灰			II 剥離・鉄筋 露出	I		II 変色・劣化			II その他(6) 表面劣化	II 土砂詰まり	II 防食機能 の劣化	I	I		II		
102 小松下組橋	H29	II ひびわれ	I		II 床版ひびわれ			II 漏水・滞水	I		I			II 路面の凹凸		II 変形・欠損	II 土砂詰まり	II 土砂詰まり		II		
	R4	II ひびわれ	I		II 床版ひびわれ			II 漏水・滞水	I		I			II 路面の凹凸	I	II 剥離・鉄筋 露出	I	I	II 防食機能 の劣化	II		
103 麓橋	H29	III 腐食			II 床版ひびわれ	II 防食機能の 劣化		II 剥離・鉄筋 露出	I		III 腐食	III 腐食		II 舗装の異常		II 剥離・鉄筋 露出	II ひびわれ	II 変形・欠損	II 防食機能の 劣化	III		
	R4	III 腐食			II 床版ひびわれ	II 防食機能 の劣化		II ひびわれ	I		III 腐食	III 腐食		II 舗装の異常		II 剥離・鉄筋 露出	II ひびわれ	II 変形・欠損	II 防食機能 の劣化	III		
104 音無橋	H29	II 剥離・鉄筋 露出						II 剥離・鉄筋 露出	I					II 舗装の異常		II 変形・欠損	II 漏水・遊離 石灰	II 変形・欠損		II		
	R4	II 剥離・鉄筋 露出						II 剥離・鉄筋 露出	I		I			II 舗装の異常	I	II 剥離・鉄筋 露出	II ひびわれ	II 変形・欠損	I	II		

橋梁番号 橋梁名	調査年度	上部構造					下部構造				支承部				路上					その他	健全性の診断	備考
		主桁	横桁	縦桁	床版	その他	橋脚	橋台	基礎	その他	支承本体	落橋防止システム	その他	その他	舗装	伸縮装置	高欄・防護柵	地覆	その他			
105 喜来橋	H29	II ひびわれ						II 漏水・遊離 石灰	I		I				II 舗装の異常		II 防食機能の 劣化	II ひびわれ	II 土砂詰まり		II	
	R4	II ひびわれ						II 漏水・遊離 石灰	I		I				II 路面の凹凸	I	II 破断	II ひびわれ	I	II 防食機能 の劣化		II
106 油谷橋	H29	III ひびわれ			II 剥離・鉄筋 露出			II 剥離・鉄筋 露出	I		II 土砂詰まり			II 舗装の異常	I	II 防食機能の 劣化	II 土砂詰まり	II 防食機能の 劣化		III		
	R4	III ひびわれ			III 剥離・鉄筋 露出			II 剥離・鉄筋 露出	I		I			II 舗装の異常		II 沈下・移動・傾斜	II 剥離・鉄筋 露出	II その他(6) 苔植生	II 防食機能 の劣化		III	
107 油谷2号橋	H29	I			I			I	I	I				II 土砂詰まり		I	I	I	I	II		
	R4	I			I			I	I	I				II 路面の凹凸	II 防食機能 の劣化	II 防食機能 の劣化	I	II 防食機能 の劣化	I	II		
108 興野々東2号橋	H29	II ひびわれ						II ひびわれ	I					II 土砂詰まり		II 防食機能の 劣化	II 漏水・遊離 石灰			II		
	R4	II ひびわれ						II ひびわれ	I					II 舗装の異常		II 防食機能 の劣化	I			II		
110 大藤1号橋	H29	II ひびわれ						II 漏水・滞水	II ひびわれ	I				II 舗装の凹凸	II 土砂詰まり	II 防食機能の 劣化	II 変形・欠損	II 防食機能の 劣化		II		
	R4	II ひびわれ						II 漏水・滞水	II ひびわれ	I				II 舗装の凹凸	I	II 防食機能 の劣化	II ひびわれ	II 防食機能 の劣化	I	II		
113 新喜来橋	H29	II ひびわれ	II ひびわれ		II 剥離・鉄筋 露出			II 剥離・鉄筋 露出	I		II 腐食			II 舗装の異常	II 路面の凹凸	II 腐食	II その他(6) 植生	II 土砂詰まり	II 防食機能の 劣化	II	II	
	R4	II ひびわれ	II ひびわれ		II 剥離・鉄筋 露出			II 剥離・鉄筋 露出	I		II 腐食			II 路面の凹凸		II 腐食	II その他(6) 苔植生	II 防食機能 の劣化	II 防食機能 の劣化	II	II	
113 新喜来橋 (側道橋)	H29	III 腐食	III 腐食		II 腐食			II 剥離・鉄筋 露出	I		III 腐食			II 舗装の異常	II 路面の凹凸	II 腐食		II 腐食		III		
	R4	III 防食機能 の劣化	III 防食機能 の劣化		III 防食機能 の劣化			II 剥離・鉄筋 露出	I		III 防食機能 の劣化		III 腐食	II 路面の凹凸	II 変形・欠損	II 腐食		II 防食機能 の劣化		III		
124 植松橋	H29	II ひびわれ			II 床版ひびわれ			II 漏水・遊離 石灰	I		III 腐食			II 舗装の異常	I	II 変形・欠損	II 漏水・遊離 石灰	II 漏水・遊離 石灰		II	腐食による支承の機能障害が疑われる	
	R4	II ひびわれ			II 床版ひびわれ			II 漏水・遊離 石灰	I		III 腐食			II 路面の凹凸		II 変形・欠損	II 漏水・遊離 石灰	I	II 防食機能 の劣化	III		
126 上本村橋	H29	III 剥離・鉄筋 露出			II 漏水・滞水			II 漏水・遊離 石灰	I					II 土砂詰まり		II 防食機能の 劣化				III		
	R4	III 剥離・鉄筋 露出			II 漏水・滞水			II 漏水・遊離 石灰	I		I			II 土砂詰まり		II ゆるみ・脱落				III		

橋梁番号 橋梁名	調査年度	上部構造					下部構造				支承部				路上					その他	健全性の診断	備考
		主桁	横桁	縦桁	床版	その他	橋脚	橋台	基礎	その他	支承本体	落橋防止システム	その他	その他	舗装	伸縮装置	高欄・防護柵	地覆	その他			
132 龍王橋	H29	II 剥離・鉄筋露出	II 剥離・鉄筋露出		II 漏水・遊離石灰			II 漏水・滞水	I		II 腐食			II 舗装の異常		II 変形・欠損	II その他(6)植生	II 腐食・破断	II 変形・欠損	II		
	R4	II 剥離・鉄筋露出	II 剥離・鉄筋露出		II 漏水・遊離石灰			II 漏水・滞水	I		II 腐食			II 舗装の異常		II 変形・欠損	II その他(6)植生	II 腐食・破断	II 変形・欠損	II		
133 山神橋	H29	II 剥離・鉄筋露出					II 漏水・遊離石灰	II 洗掘		II 土砂詰まり			II 舗装の異常		II ひびわれ	II 剥離・鉄筋露出	II 漏水・遊離石灰	II 変形・欠損	II	II		
	R4	II 剥離・鉄筋露出					II 漏水・遊離石灰	II 洗掘		II 変形・欠損			II 舗装の異常		II ひびわれ	II 剥離・鉄筋露出	I	II 変形・欠損	II	II		
134 上中合橋	H29	II 変形・欠損	II 剥離・鉄筋露出		II 漏水・遊離石灰		II 漏水・遊離石灰	II 洗掘		II 腐食			II 路面の凹凸		II 破断	II 変形・欠損	II 漏水・遊離石灰		II	II	高欄の破断箇所の増加が認められる	
	R4	II 変形・欠損	II 剥離・鉄筋露出		II 床版ひびわれ		II 漏水・滞水	II 洗掘		II 腐食			II 路面の凹凸	II 土砂詰まり	III 破断	II 変形・欠損	I		II	II		
135 下り橋	H29	II 漏水・遊離石灰			I		II 漏水・遊離石灰	I		I			I		II 防食機能の劣化	II 漏水・遊離石灰		II 防食機能の劣化	II	II		
	R4	II 漏水・遊離石灰			I		II 漏水・遊離石灰	I		I			I		II 防食機能の劣化	II 漏水・遊離石灰	II 防食機能の劣化	II	II	II	ひびわれ	
138 神谷床版橋	H29	II 剥離・鉄筋露出					II ひびわれ	I		I			II 舗装の異常	I	II 防食機能の劣化	II 漏水・遊離石灰	II 土砂詰まり		II	II		
	R4	II 剥離・鉄筋露出					II ひびわれ	I		I			II 舗装の異常	I	II 防食機能の劣化	II 漏水・遊離石灰	II その他(1)不法占用	II 変形・欠損	II	II		
139 葛坪橋	H29	II ひびわれ	I		II 剥離・鉄筋露出		II 漏水・滞水	I		II 腐食			II 舗装の異常		II 剥離・鉄筋露出	II ひびわれ	I	II 変形・欠損	II	II		
	R4	II ひびわれ	II 漏水・遊離石灰		II 剥離・鉄筋露出		II 漏水・滞水	I		II 腐食			II 舗装の異常	I	II 剥離・鉄筋露出	II ひびわれ	I	II 変形・欠損	II	II		
141 上本村2号橋	H29	II ひびわれ			I		II 変形・欠損	I		II 腐食			II 路面の凹凸		I	I	II 土砂詰まり		I	II		
	R4	II ひびわれ			II 床版ひびわれ		II 変形・欠損	I		II 変色・劣化(2)			II 舗装の異常	I	II 防食機能の劣化	II 漏水・遊離石灰	I	II 変形・欠損	II	II		
142 黒川橋	H29	II その他(6)ジャンカ			II 床版ひびわれ		II 漏水・遊離石灰	II その他(6)植生		II 腐食			II 路面の凹凸		II 剥離・鉄筋露出	I	I	II 防食機能の劣化	II	II	※基礎部の植生の評価を今回点検で見直し	
	R4	II ひびわれ	II 剥離・鉄筋露出		II うき		II 漏水・遊離石灰	I※		II 腐食			II 路面の凹凸	I	II 剥離・鉄筋露出	I	I	II 防食機能の劣化	II	II		
144 長淵橋	H29	II ひびわれ	II ひびわれ		II その他(6)表面劣化		II その他(6)鋼材露出	II その他(6)摩耗		II 土砂詰まり			II 舗装の異常	II 路面の凹凸	II 防諸機能の劣化	II 土砂詰まり			II	II		
	R4	II ひびわれ	II ひびわれ		II 漏水・滞水		II ひびわれ	II その他(6)摩耗		I			II 路面の凹凸	I	II 防食機能の劣化	I	I	II 防食機能の劣化	II	II		

橋梁番号 橋梁名	調査年度	上部構造					下部構造				支承部				路上					その他	健全性の診断	備考
		主桁	横桁	縦桁	床版	その他	橋脚	橋台	基礎	その他	支承本体	落橋防止システム	その他	その他	舗装	伸縮装置	高欄・防護柵	地覆	その他			
145 新足谷橋	H29	II ひびわれ						II ひびわれ	I					II 路面の凹凸		II 変形・欠損	I				II	
	R4	II ひびわれ						II ひびわれ	I					II 路面の凹凸		II 変形・欠損	I				II	
146 落合橋	H29	II 剥離・鉄筋露出						II 漏水・滞水	I					II 土砂詰まり	I	I	I	II 変形・欠損	II 防食機能の劣化	II		
	R4	II 剥離・鉄筋露出						II 漏水・遊離石灰	I					I	I	II その他(6)苔植生	I	II 変形・欠損	II 防食機能の劣化	II		
148 今在家橋	H29	II ひびわれ						II 土砂詰まり	I					II 舗装の異常		II 変形・欠損	I	II 漏水・遊離石灰		II		
	R4	II ひびわれ						II ひびわれ	I					II 舗装の異常	I	II 変形・欠損	I	I	II 防食機能の劣化	II		
6268 西上橋	H29	III ひびわれ	III 剥離・鉄筋露出		II 床版ひびわれ		II 剥離・鉄筋露出	II 剥離・鉄筋露出	II その他(6)植生				II 防食機能の劣化		II 路面の凹凸		II 防食機能の劣化	II 剥離・鉄筋露出	II 防食機能の劣化	III	前回点検以降に補修済み	
	R4	I	I		I		I	I	I				I		I		I	I	I	I		
6289 久保川橋	H29	II 腐食	II 防食機能の劣化		II 剥離・鉄筋露出			II 漏水・遊離石灰	I				II 腐食		II 腐食		II 路面の凹凸	II 漏水・滞水	II 防食機能の劣化	II 変形・欠損	II 防食機能の劣化	II 防食機能の劣化
	R4	II 腐食	II 防食機能の劣化		II 剥離・鉄筋露出	I		II 漏水・遊離石灰	I				II 腐食		II 腐食		II 路面の凹凸	II 変形・欠損	II 防食機能の劣化	II 変形・欠損	II 防食機能の劣化	II 防食機能の劣化
6290 松之内橋	H29	II 補修・補強材の損傷	II ひびわれ		II 床版ひびわれ	II 漏水・滞水		II 剥離・鉄筋露出	I				II 変色・劣化		II 路面の凹凸	II 変形・欠損	II 防食機能の劣化	II その他(6)表面劣化	II 変形・欠損		II	
	R4	II ひびわれ	II ひびわれ		II 床版ひびわれ	II 漏水・滞水		II 剥離・鉄筋露出	I				II 変色・劣化(2)		II 路面の凹凸	II 変形・欠損	II 防食機能の劣化	II ひびわれ	II 変形・欠損		II	
6299 前田橋	H29	I			I			II 変形・欠損	I				I	II 防食機能の劣化	II 防食機能の劣化	II ゆるみ・脱落	II ひびわれ	I		II		
	R4	I			II 漏水・遊離石灰			II 変形・欠損	I				I	II 防食機能の劣化	II 防食機能の劣化	II ゆるみ・脱落	II ひびわれ	I		II		
6454 幸田橋	H29	I	I		II 剥離・鉄筋露出	II 変形・欠損		II ひびわれ	I				I	II 路面の凹凸	II 防食機能の劣化	II 防食機能の劣化	II 防食機能の劣化	II ひびわれ	II 防食機能の劣化	II 防食機能の劣化	II	
	R4	II その他(6)植生	II その他(6)鳥の巣		II 剥離・鉄筋露出	II 漏水・遊離石灰		II ひびわれ	I				I	II 路面の凹凸	II 防食機能の劣化	II 防食機能の劣化	II 剥離・鉄筋露出	II 防食機能の劣化	II 防食機能の劣化	II 防食機能の劣化	II	
6460 屋敷橋	H29	II 漏水・遊離石灰	II ひびわれ		II 床版ひびわれ			II 漏水・遊離石灰	I				II 防食機能の劣化		II 路面の凹凸		II 変形・欠損	II その他(6)表面劣化	II 漏水・遊離石灰	II 変形・欠損	II	
	R4	II 漏水・遊離石灰	II ひびわれ		II 床版ひびわれ			II 漏水・遊離石灰	I				II 防食機能の劣化		II 路面の凹凸	I	II 変形・欠損	II その他(6)表面劣化	II 変形・欠損	I	II	

橋梁番号 橋梁名	調査年度	上部構造					下部構造				支承部				路上					その他	健全性の診断	備考
		主桁	横桁	縦桁	床版	その他	橋脚	橋台	基礎	その他	支承本体	落橋防止システム	その他	その他	舗装	伸縮装置	高欄・防護柵	地覆	その他			
6470 陽之地橋	H29	II 変形・欠損	II 漏水・滞水		I 床版	II 漏水・滞水		II 変形・欠損	I 基礎		I 支承本体		I その他		II 舗装の異常	II 路面の凹凸	II 防食機能の劣化	II 剥離・鉄筋露出	II 防食機能の劣化	II 変色・劣化	II	
	R4	II 変形・欠損	II その他(6) 鳥の巣		I 床版	II 漏水・滞水		II 変形・欠損	I 基礎		I 支承本体		I その他		II 舗装の異常	II 路面の凹凸	II 防食機能の劣化	II 剥離・鉄筋露出	II 防食機能の劣化	II 変色・劣化(4)	II	
6471 面谷橋	H29	II 剥離・鉄筋露出	II 剥離・鉄筋露出		II 漏水・遊離石灰		II 剥離・鉄筋露出	II 洗掘		II 腐食				II 土砂詰まり		II ゆるみ・脱落	I 地覆	II 変形・欠損	II 変形・欠損	II		
	R4	II 剥離・鉄筋露出	II 剥離・鉄筋露出		II 漏水・遊離石灰		II 剥離・鉄筋露出	II 洗掘		II 防食機能の劣化				II 漏水・遊離石灰	I 伸縮装置	II ゆるみ・脱落	II その他(6) 植生	II 変形・欠損	II 変形・欠損	II		
6474 宇津本橋	H29	II 防食機能の劣化	II 防食機能の劣化		II 剥離・鉄筋露出		II 漏水・遊離石灰	I 基礎		I 支承本体		II 防食機能の劣化		II 土砂詰まり		II 防食機能の劣化	II 剥離・鉄筋露出	II 腐食	II 変形・欠損	II		
	R4	II 防食機能の劣化	II 防食機能の劣化		II 剥離・鉄筋露出	II 防食機能の劣化	II 漏水・遊離石灰	I 基礎		I 支承本体		II 防食機能の劣化		II その他(6) 表面劣化	II 土砂詰まり	II ゆるみ・脱落	II 剥離・鉄筋露出	II 防食機能の劣化	II 変形・欠損	II		
6480 大畑橋	H29	II 剥離・鉄筋露出	II ひびわれ		II 剥離・鉄筋露出		II 漏水・遊離石灰	I 基礎		II 防食機能の劣化				II 路面の凹凸		II 防食機能の劣化	II その他(6) 植生	I 地覆	II 変形・欠損	II		
	R4	II ひびわれ	II ひびわれ		II 剥離・鉄筋露出		II 漏水・遊離石灰	I 基礎		II 腐食				II 路面の凹凸	I 伸縮装置	II 防食機能の劣化	II その他(6) 苔植生	I 地覆	II 変形・欠損	II		