



いずみ



〔平成21年2・3月号〕

ふれあい農園事業収穫行事

H21.2.19(木)

昨年の5月の種もみ選別から開始して田植え、稲刈り、脱穀・・・と10月の月日が経過したこの日、収穫した古代米(広見黒米、宇和黒米、赤米)ともち米を使用しての収穫行事が行われました。この行事は米づくりのお世話になった方々(愛媛県南予地方局、鬼北町農業公社、老人クラブ泉支部など)を招待して、これまでの活動に関する経過を泉小学校6年生児童が調査発表することから始まりました。

手づくりの掲示板を立て掛け、児童達がこれまでの活動の感想や苦労した話、苗の生育状態の調査内容を発表し、招待者らは熱心に耳を傾けて聞き入っていました。



活動の調査内容を発表する児童

発表の後はお楽しみの会食です。

料理の指導は山本静子さん(出目)に依頼し、泉小学校6年生児童の皆さんが心を込めて調理しました。

メニューは焼きおにぎり、ほうれん草の卵とじみそ汁、翡翠シューマイ、肉野菜炒めでした。(持ち帰り用のもちもありました)

この他にもおはぎを作り、この分は泉小学校全校児童や小倉保育所園児にも配布して、みんなで収穫をお祝いしました。



会食に用意された料理
(とてもおいしかったです)

会食では児童と招待者が向き合わせで座り、料理を堪能したり、これまでの米づくりに関しての話をしたりして和やかに過ごしました。

食事の後には児童から感想の発表もあり、米づくりの大変さ、日頃食事が出来るありがたさ等の話がありました。

6年生は今後の色々な活動にこの体験をいかして頑張ってもらいたいと思います。また、米づくりにご協力いただいた皆さん本当にありがとうございました。



会食を共にする児童と招待者

たかのす学級切り絵教室

H21.1.17 (土)

泉公民館において講師に茂浦口政雄氏(興野々)を招き、切り絵教室を実施しました。

この日の学級生は8名の出席に留まっていたしましたが、参加者は講師の指導のもとアートナイフを巧みに操りながら自分の作品を慎重に作り上げました。



作品と一緒に記念撮影

ふれあい体験学級奉仕活動

H21.2.28 (土)

泉小学校1 - 6年生の希望者によるふれあい体験学級の奉仕活動を泉公民館近辺(興野々、岩谷、上川)で行いました。

2班に分かれて国道や県道沿いのゴミ拾いを中心に清掃活動をした結果、空き缶やたばこの吸い殻等を数多く収集することが出来ました。このことにより地域の環境美化の大切さを学んだ半面、自分勝手に不要物を廃棄するマナーの悪さも感じた1日となりました。ちなみにこの日1時間で収集したゴミは町ゴミ袋(小)にして3つ分でした。



ゴミのポイ捨てはやめようね

泉地区花いっぱい運動

H21.2.22 (日)

今年度最後の泉地区の美化活動となる花いっぱい運動が泉地区の各部落で一斉に実施されました。

冬真っ盛りで厳しい寒さが予想されましたが、温暖化の影響もあってかさほど寒さも感じられず作業するにはうってつけの天候になりました。

今回花苗の植栽には、町から配布のあった「パンジー」が使用されました。まだ開花前のため現時点では華やかさはありませんでしたが、次第に道沿いで色とりどりの花が咲き誇るものと思われます。



- 出目2区 -



- 小倉 -

たかのす学級

思い出アルバムづくり、閉講式

H21.3.14 (土)

今年度実施した活動の写真を使用して学級生それぞれが記念に残るアルバムを製作しました。太鼓教室、カヌー教室、野外キャンプ・・・たくさんの思い出にふけりながら写真やコメントを貼り付けて完成させていました。



思い出アルバムづくり終了後に引き続いて閉講式を行いました。

学級生一人一人に修了証を手渡し、感想をそれぞれから発表していただきました。たかのす学級では太鼓教室や野外キャンプ等これまで体験したことのないことが出来たという話がとても印象的でした。最後に泉公民館の玄関前で記念撮影をし、今年度の活動に幕を下ろしました。

学級生の皆さんのこれからの活躍を期待します。

平成21年度たかのす学級生

- ・林 明佳里（小倉）
- ・坂本 恵美（興野々）
- ・芝 有香（小倉）
- ・二宮 彬人（上川）
- ・坪北 新二（小倉）
- ・清家 万穂（興野々）
- ・渡邊 春華（興野々）
- ・伊藤 恭平（出目）
- ・竹場 千紗（小西野々）
- ・兵頭 由羅（小西野々）
- ・長山 真之（小倉）
- ・松岡 拓也（出目）



みんな揃って記念撮影

お知らせコーナー

寄付御礼

泉自治会へ
土居 清矩 様（興野々）
小倉・小西野々亀鶴会へ
山本 ツヤ子 様（小倉）

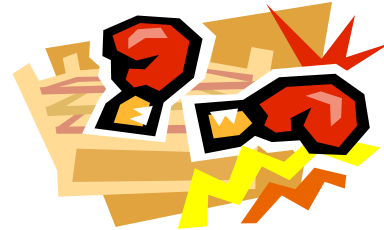
泉青年学級生募集

泉地区の若者の皆さん、地域の色々な行事の協力や交流会への参加を通じて地域の活性化を図りませんか？

泉青年学級はそんな若者達の集まりです。盆踊りで夜店を出したり、小学生のキャンプの運営に協力したりして地域のために頑張っています。

しかし、現在は数名の男性でなんとかしのいでいる状況となっています。今こそ情熱あふれる若人が立ち上がる時です。我こそはと思う方は今すぐこちらまでご連絡ください。

【連絡先】泉公民館（ 47 - 0353 ）



泉公民館の桜開花

泉公民館にある桜が3月中旬に開花したので撮ってみました。桜が咲くと別れと出会いの季節という感じがしますね。それともお花見で一杯飲もうかという感じですかね？



ひよこ保健師のプチ講座

80歳で20本の歯を残そうという8020運動が厚生労働省、歯科医を中心に行われています。80歳で20本以上自分の歯を持っていれば十分に噛むことができ、何でも食べることができます。食事時間と噛む回数の調査では、食事時間は戦前平均22分に対して現在11分、噛む回数は戦前約1400回、現在600回と食事時間が短くなり噛む回数もぐっと減っています。

歯は食べ物を噛み切る以外にも多くの働きをしており、歯の健康、よく噛むことは全身の発達や健康に大きく影響しているのです。歯が悪くなれば、歯で食品を細かくすることができずに胃腸に負担がかかるだけでなく、体のアチコチに支障が出てきます。

健康な歯の働き

- 消化吸収がよくなる
- 抵抗力が高まる
- 肥満の予防
- 脳が活性化する、認知症の予防、学習能力を高める
- 発音がはっきりし、表情が豊かになる

歯を失う原因の約7割はむし歯、歯周病（歯槽膿漏）です。むし歯や歯周病の原因は歯垢（歯の表面につくねっとりした白いもの）です。むし歯、歯周病を予防するために大切なことは、毎日の正しいブラッシングと観察、歯科医院での定期的なチェックです。歯の主治医を持ち定期的に自分の歯の状態を知ることが全身の健康にもつながります。鏡に向かって自分の歯、歯茎の状態を観察してみましょう。



【連絡先】芝保健師（泉地区担当）
鬼北町役場保健福祉課保健係
45 - 1111 内線614

今後の予定

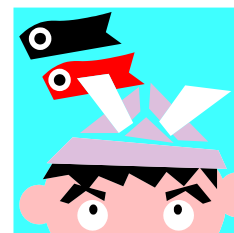
<平成21年4月>

- 2日 老人クラブ会計監査
- 3日 泉自治会会計監査
- 6日 老人クラブ理事会
- 7日 泉自治会区長会
- 14日 老人クラブ役員総会
- 15日 泉自治会連絡協議会
- 29日 昭和の日
- 下旬 泉自治会総代会
泉自治会体育部会



<平成21年5月>

- 3日 憲法記念日
- 4日 みどりの日
- 5日 こどもの日
- 6日 振替休日
- 上旬 老人クラブ理事会
泉公民館運営審議会
たかのす学級
開講式・太鼓教室
- 中旬 泉自治会体育部会
泉自治会連絡協議会
- 下旬 泉公民館長杯クロッケー



発行者

泉公民館
鬼北町大字岩谷275番地
TEL・FAX (0895) 47-0353