

リサイクル 協力し合って 取組みましょう！

～資源の再利用・ゴミの減量化にご協力ください～

平成 24 年 11 月 1 日より、新たな品目について回収を開始することとなりました。

【回収対象品目について（3種類）】

- ガラスビン**… ジュースやお酒、醤油などの飲食製品・調味料が入っていたものに限られます。花瓶・灰皿・食器・飾り用の置物や窓ガラスなどの飲食用製品の入れ物以外に使用されたガラス製品はリサイクルできないため回収できません。
- 古着・古布**… タンスなどにしまっているものは、ほぼ回収できます。和用服・着物・帯・スーツ・スカート・下着・靴下（両揃い）・布団（綿製品のみ）・タオル・シーツなど回収可能ですので、一度洗濯してから回収場所に持参してください。（濡れたもの、汚れたものは回収できません。）回収できないものは、靴・布団（綿以外の製品）・枕・ベットマット（パット）・こたつの下敷き・電気毛布・座布団・マット・じゅうたん・カーペットなど。
- 廃食用油**…… 植物性の食用油で、使用済みまたは期限切れとなったもの

【回収場所について】

○鬼北町役場本庁／○日吉支所／○好藤公民館／○愛治公民館／○三島公民館／○泉公民館 計6箇所

【排出・回収方法について】

ガラスビン

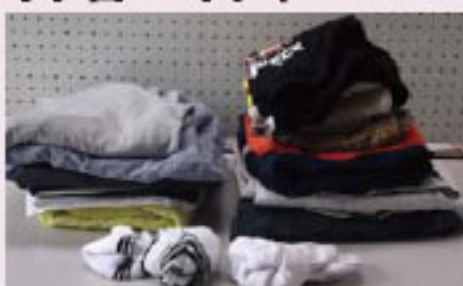


無色・茶色・その他の3色に分別して回収します。回収場所に色ごとに分けたキャリーを設置していますので、分別して排出してください。屋外に設置していますので排出はいつでも行えます。

中を水洗いし、キャップは取り外してください。一部残る部分についてはそのままでもかまいません。シール状のラベルは残ったままでもかまいません。割れていても排出できますが、安全のためにも極力割らずに排出するようお願いします。

※なお、今回新たに設置する回収場所へ排出が困難な場合（回収場所への便が無い場合や、高齢のため持って行くことが出来ないなど）は、これまでどおりドラム缶への排出も可能です。リサイクル可能なものは出来る限り再利用する計画ですので、ご不便をお掛けいたしますが、新たな回収場所への排出にご協力ください。

古着・古布



排出の際に濡れていると他の物までカビが発生しますので、乾いた状態で、必ずナイロン製の袋に入れてください。

各回収場所に回収用のケースを設置していますので、ナイロン袋に入れたままの状態でも排出してください。

廃食用油



500mlのペットボトル（形状不問）に入れ排出してください。

「天かす」などの固形の異物は極力取り除くようお願いします。

この回収は「愛媛エコ・アクション・ポイントクラブ」への参加活動ですので、1本につき1ポイントが貯まります。排出する際に各窓口にてポイント加算を受けてください。

※なお、これまでと同様の回収用ドラム缶は据え置きしていますので、どちらへ排出するかは、ご自身が希望する方へ排出してください。

※詳しい内容については、今月発行の「環境だより」に掲載しますので、ご覧ください。

◆お問い合わせ

鬼北町役場 環境保全課 廃棄物対策係 ☎0895-45-1111 内線 2132・2133