

# 節安への道。

がんばって！



あと5キロ！

©海洋堂/鬼北町



富母里小学校跡地です。

現在はヘリポートとして活用されています。

節安ふれあいの森まで5キロの表示板があり、奥には体育館が見えています。

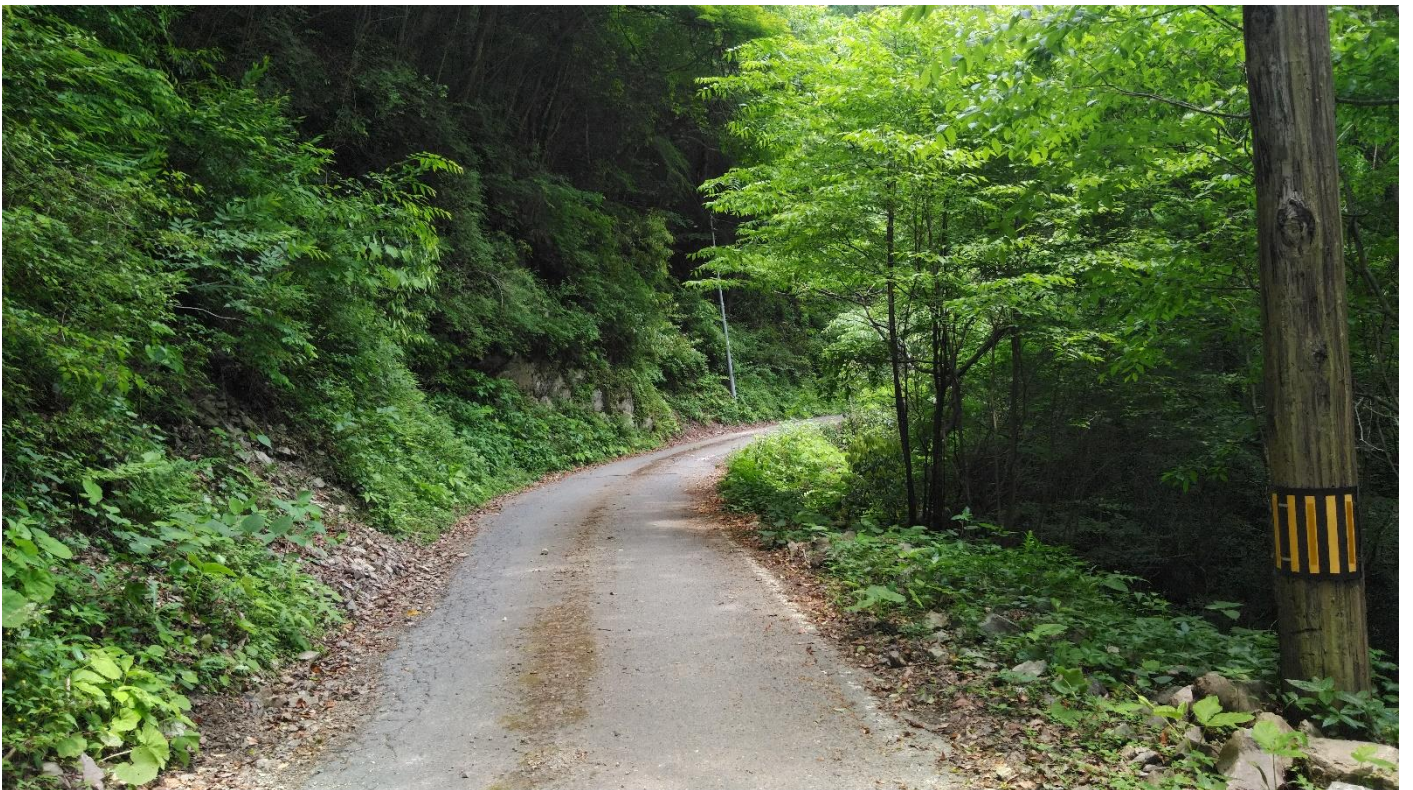
この地点から道が狭くなっている場所があるので、写真でご紹介していきます。



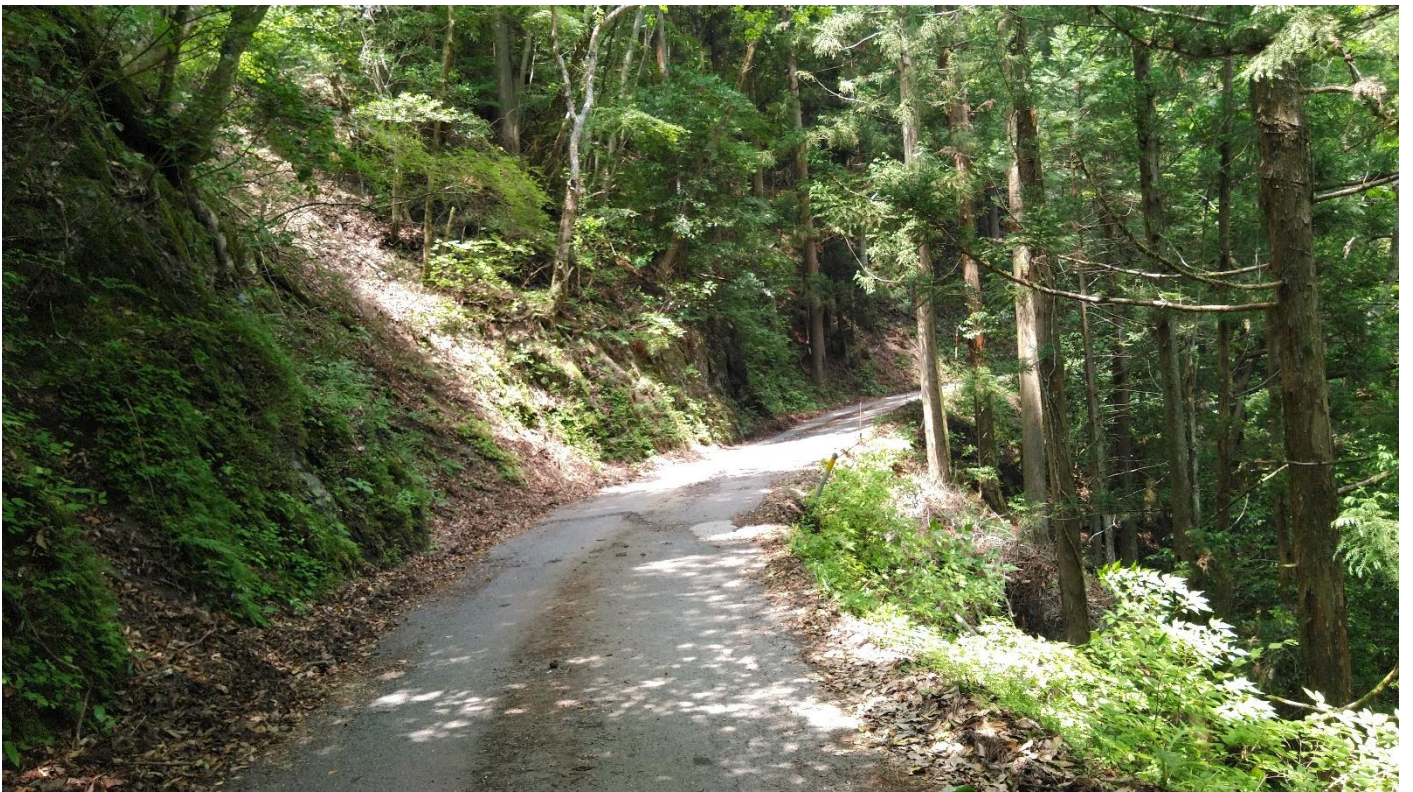
車が離合できる場所があります。



左側に岩があるので、見通しが悪くなっています。徐行願います。

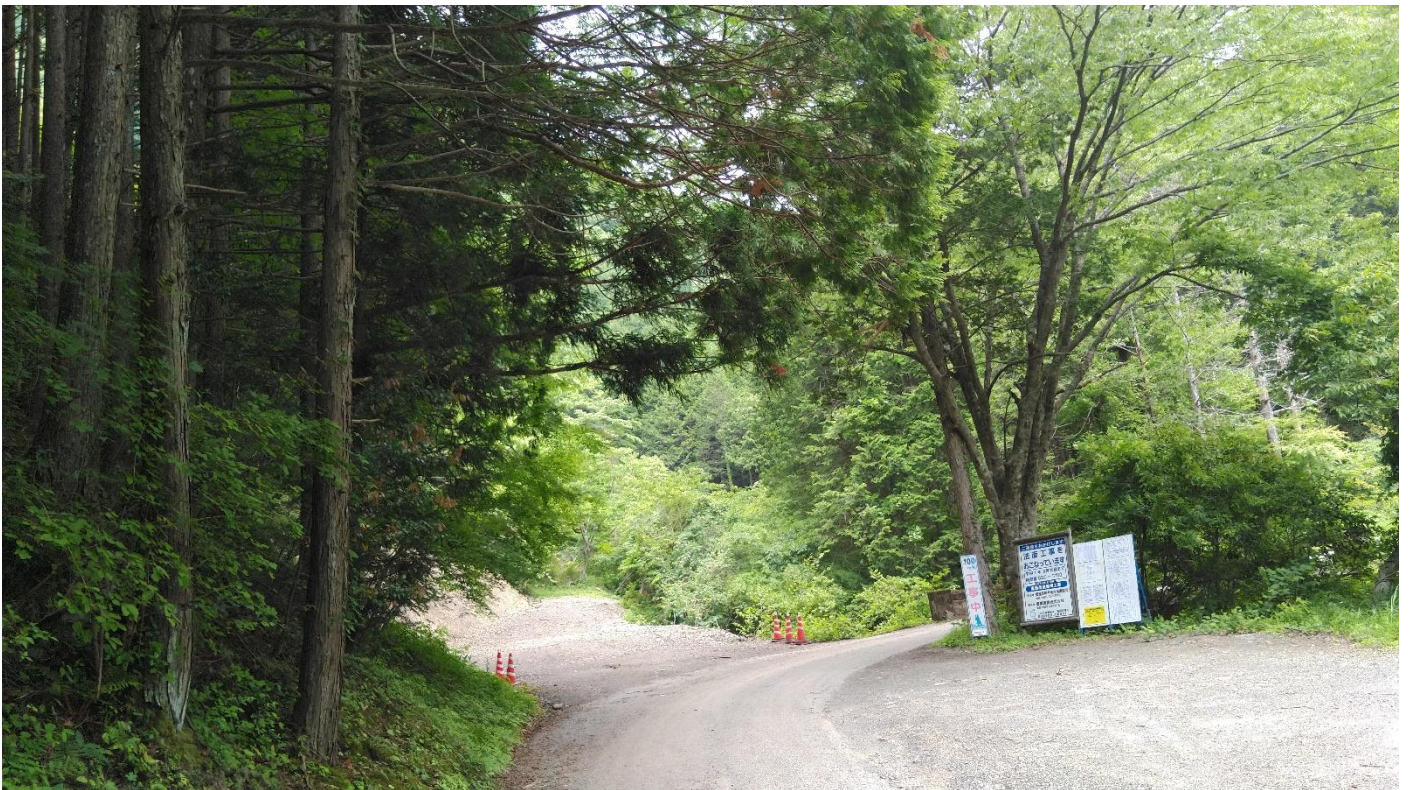


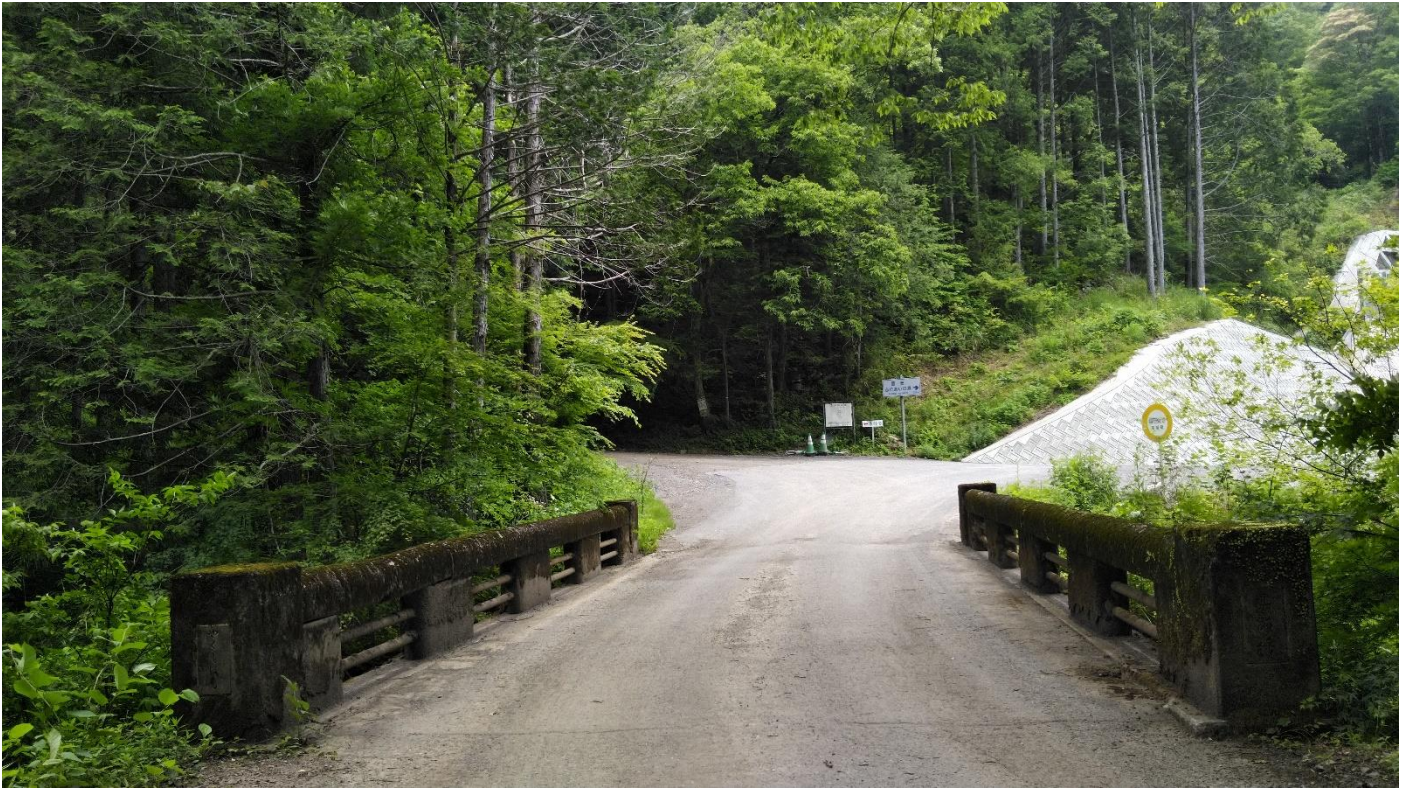






この橋には欄干がありません。徐行願います。





この表示板の地点までくれば、道が2車線に広がります。  
節安ふれあいの森まで、もう少しです！



節安ふれあいの森の入り口にある体験学習施設です。

管理人がいますので、玄関でお声かけください。





道には落石もあります。お帰りの際もお気を付けて。

