

# ひよ

日吉公民館報 第99号



みんなに伝えたい秋



## 第2回 日吉わんぱくスクール R3.7.28(水)

内容：「防災かるた作成」・「探検ゲーム」・「災害ビデオ鑑賞」



### 「防災かるた」

防災標語をもとに、それぞれが下書きをしてクレヨンで色付け！

出来上がったものを並べて、標語と絵を確認しながら、補足するところなど手直しをして仕上げました。



新型コロナウイルス感染症の拡大に伴って、完成後に使用する機会を設けることができず、使用はまだ。

想定される災害に備え、楽しみながら災害や対策について学ぶことを目的に作成しました。



完成したかるたの一部



### 「災害ビデオ鑑賞」

東日本大震災の発災時に、一般の方が撮影した映像を観ることができました。撮影者（被災者）自らの音声が入った映像で、低学年の児童はところどころ目を伏せながらになりましたが、いつ・どこで起こるか分からない災害の恐怖を感じながら、避難の心構えや備えについて考えさせられました。



### 「探検ゲーム」

施設内にある防災関連設備（火災警報器・煙探知機・非常口・非常灯など）を探し当てるゲームをしました。パッと見てわかる場所、探しにくいところ等様々。最後に参加者で1カ所ずつ確認していきました。

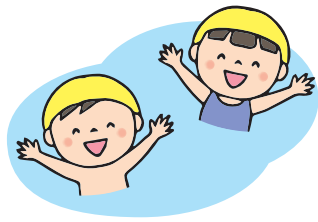


「前号にてお知らせしておりましたひまわり畑。見頃の頃に台風情報が流れ、倒れることが心配されていましたが、見事に花を咲かせました。



「日吉」希を起す会  
のひまわり畑

# みどり保育所



3月にみどり保育所を卒園し、小学生になった子どもたちが夏休みの期間を利用して、保育所に1日限り里帰りをします。

8月6日、卒園して5ヶ月しかたっていない子どもたちは、ずいぶん成長しているのに驚きました。敬語で話された時にはドキドキ？しました。

今年も七夕の笹と一緒に願い事の短冊を飾ったり、プール遊びをしました。新型コロナウイルス感染症の影響で制限もあって、短い時間の里帰り保育でしたが、楽しい時間を過ごすことができました。

## ☆ あいがとうございました ☆



「子どもたちと一緒に使ったみたい。」と色とりどりの千代紙や折り紙、そしてテキストをみどり保育所にプレゼントしてくださった方がおられます。お名前をお聞きしたところ、「名乗るほどの者ではありません。」とのことでお礼を言うこともできず、公民館報でお礼をお伝えさせていただくことにしました。

早速、夏のプール遊びのご褒美にメタリック折り紙を使い、メダルを作りました。ピカピカ感に大喜びの子どもたちでした。

今後もいただいた折り紙やテキストを保育活動に使わせていただきます。ありがとうございました。



Citrus Ribbon  
PROJECT



## 祝 成人

8月14日、例年であればこの日に成人式を開催していますが、今年度も新型コロナウイルス感染症の影響で、昨年度に引き続き中止せざるを得ない状況になりました。

近隣に住んでいる成人式対象者の方が、記念撮影だけでもということで、住民センターのピロティに集まり写真撮影をされていました。

## 今後の行事予定

### 地区別レクバレー大会

令和3年10月24日(日)  
変更になる場合があります。  
場所:農林業者トレーニングセンター  
募集等は、各地区役員さんにお知らせいたします。

### 日吉いきいき講座 「健康体操教室」 エアロビックダンスをやってみよう

令和3年10月27日(水)  
場所:日吉住民センター  
時間:19時から  
参加費:無料

### 日吉いきいき講座 「寄せ植え教室」

令和3年10月29日(金)  
場所:日吉住民センター  
時間:19時から  
参加費:2,500円前後

### 日吉いきいき講座 「日吉歩こう会」

令和3年10月8日(金)  
場所:宇和島市 九島方面  
参加費:無料

どの行事につきましても、新型コロナウイルス感染症の感染拡大状況により、中止または延期する場合があります。ご了承ください。

## 下鍵山公園ログハウス(木古巣ハウス)の利用会員募集

下鍵山公園内にあるログハウス(木古里ハウス)は、二十数年前に日吉村農林業経営協議会が建設し、現在日吉一希を起こす会が管理をしております。

このログハウスをより多くの方に利用していただくため、日吉地区を中心に会員を下記要領にて募集します。

- 1 年会費 一人2,000円
  - 2 募集期間 令和3年10月末まで
- ※会員に登録された方は、年間を通じて無料利用できます。  
※一般の方にも1日1,000円で貸し出します。

【連絡先】日吉一希を起こす会 近藤裕昭

## 日吉地区の地域振興基金にご寄付をお願いします。

### 基金の趣旨

日吉地区住民の生活文化の振興、社会福祉の増進及び青少年の健全育成を図るための事業資金に充てるために創設したものです。

### 基金活用事業

- 1 日吉公民館主催事業
- 2 日吉地区青少年の健全育成事業
- 3 日吉地区区長会が主催する事業
- 4 日吉地区住民の福祉に関する事業

## 編集後記

公民館主事になってはや半年……。何をやった？と考えると、ほとんど何もする間もなく過ぎていった半年……。いつになったら、例年通りの行事ができるのだろう。やりたいことは山のようにある。いつでもできるように、準備だけはしておこう。あせらずゆっくり準備しなさいよ。ということかな……。

⑫

## 日吉の人口

### 8月末人口

1,134人

(△10人)

増減は前回比

男 529人  
女 605人

624世帯